

NA@TIM

L'INTÉRIM AUTREMENT

RAPPORT D'ACTIVITÉ 2022



«

NACTIM,
UN PROJET
COOPÉRATIF
POUR UNE
AMBITION
COLLECTIVE ! »



SOMMAIRE

01

2022 EN QUELQUES
CHIFFRES

6

02

2022 EN RÉSUMÉ

Frise 2022

Projet coopératif

Bilans : Agence par agence

11

03

ORGANIGRAMME

30

04

LES INTÉRIMAIRES
TÉMOIGNENT

33

05

SYNTHÈSE FINANCIÈRE

40

06

ORIENTATION 2022

42

EDITO



Chers coopérateurs,

L'année 2022 fut particulière à plusieurs égards.

2022, fut l'année d'écriture de notre projet coopératif après un séminaire organisé en Janvier avec la mobilisation de la quasi-totalité des coopérateurs.

Il fixe un cap ambitieux avec quelques orientations stratégiques clés que nous entendons déployer pour les 5 prochaines années.

Indéniablement, il va supposer la mobilisation de tous pour permettre sa déclinaison opérationnelle.

Ce fut aussi une année particulière valorisant d'un côté les salariés du secteur de la santé au sens large avec 9 milliards octroyés dans le cadre du Ségur, et en même temps, l'année de beaucoup d'amertume. Ceci, lié aux modalités d'octroi et au périmètre des emplois reconnus comme bénéficiaires. Bien évidemment, cela a supposé de déterminer les modalités d'application des primes Ségur pour nos intérimaires mais cela a aussi eu un impact sur notre capacité à capter les nouvelles ressources mises à disposition. En effet, certaines classifications revues dans la fonction publique, dans les Ehpad.. ont accentué les écarts importants de rémunération octroyée et par conséquent l'attractivité.

2022 fut aussi l'année de réalisation de l'Audit Quinquennal qui est une obligation légale. Nous pouvons être satisfaits des conclusions de cet audit qui traduit une certaine rigueur dans nos modalités d'organisation et de gestion de la coopérative.

Le rapport a souligné la qualité de notre vie coopérative qui est, vous le savez, une de mes préoccupations permanente.

Pour conserver notre efficacité et efficience, **il faut aussi motiver et mobiliser nos collaborateurs**. Une politique de rémunération pour nos salariés permanents au sein des agences a été négociée avec les instances représentatives. De même, une journée team building favorisant la cohésion et l'appartenance a été mise en place et a beaucoup plu.

Nous avons une grande chance d'avoir des collaborateurs dévoués, engagés et professionnels.

Ce fut aussi une année de valorisation des activités de Nactim au travers de multiples interventions dans différents événements : participation à une table ronde lors de la journée de l'alternance organisée par l'OPCO Santé à Marseille, tenue d'un stand au Salon de l'Economie Sociale et Solidaire Sud à Marseille piloté par la CRESS, présentation du modèle de notre coopérative à certaines associations parisiennes... mais aussi, rencontre avec le conseil départemental des Hautes Alpes pour expliciter le modèle et l'intérêt partagé avec les collectivités de le promouvoir.

Je terminerai mon propos pour vous informer que **c'est pour moi la dernière année de Présidence de Nactim**. Eu égard aux échéances de renouvellement des mandats au sein de la coopérative, et après 7 ans de présidence, le moment est venu de passer le relais.

Je voudrais remercier les membres coopérateurs, les membres du comité de direction et l'équipe des salariés pour leur engagement et disponibilité.

Indéniablement chacun a été un acteur déterminant dans la réussite de notre aventure collective.

Cela fut un grand plaisir pour moi de partager nos réflexions et de conduire ce projet passionnant qui traduit que le travail en inter associatif est possible et que notre secteur est un grand promoteur de qualification et de création d'emploi sur les territoires.

Notre prochaine assemblée Générale est le 2 Juin 2023. Je compte sur votre présence pour vous exprimer de vive voix notre bilan et les perspectives qui seront promues sur 2023.

Coopérativement vôtre.
Patrick Debievre



01

2022 EN QUELQUES CHIFFRES

ACTIVITÉ 2022



1 993 602,03 H

+1% vs 2021 Hors Projet Medilac de
La Croix Rouge Française
-5% vs 2021 Projet Medilac inclus,
arrêt au mois de juin



460,16 H

Nombre d'heures
moyen par intérimaire
29% temps plein



215

Etablissements



4 571

Intérimaires actifs

1308,9 etp



2 295

Intérimaires recrutés



79,6%

de femmes



31,14 ans

Age moyen



+66 000

Contrats et avenants



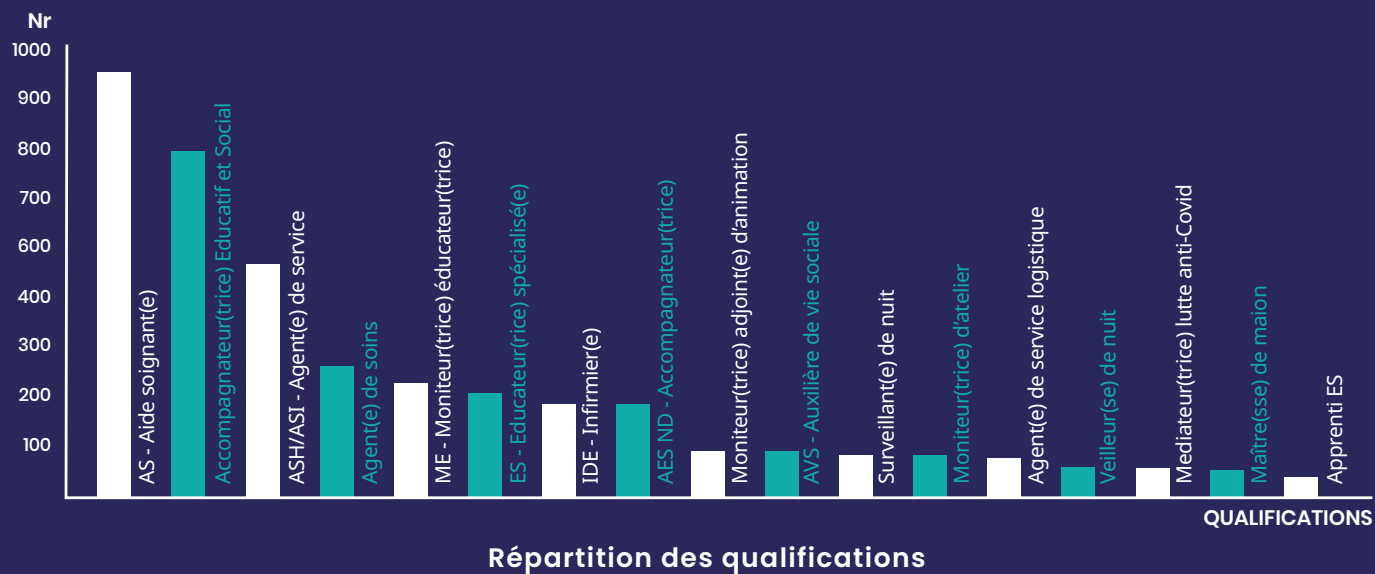
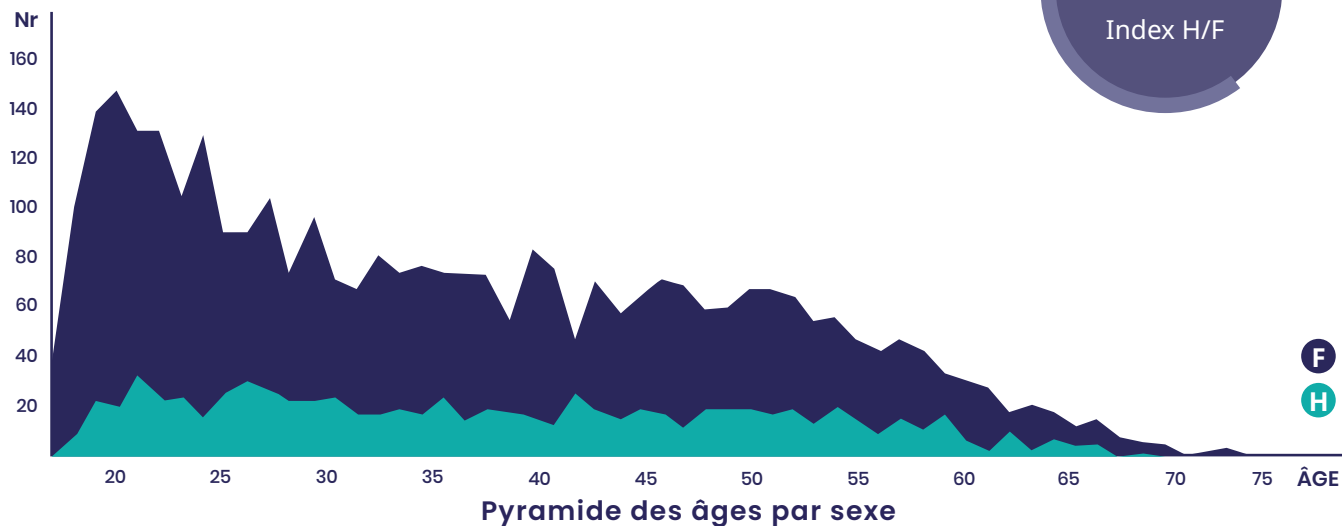
~ 78

Qualifications

VIVIER 2022

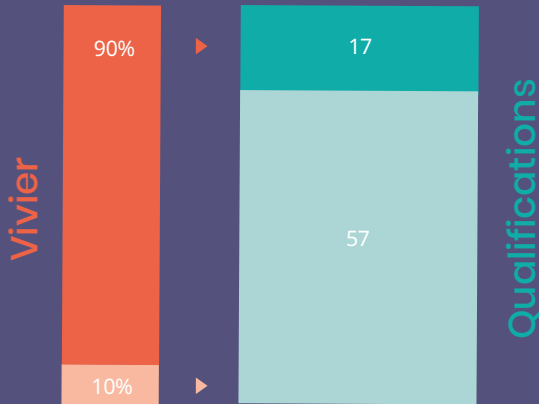
94/100

Index H/F



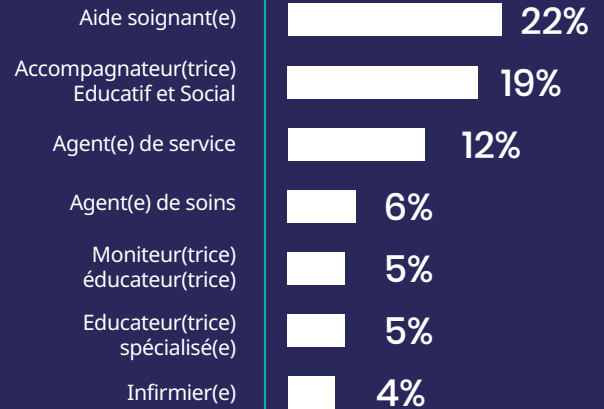
Répartition du vivier sur 74 qualifications

90% du vivier concentré sur 17 qualifications



10% du vivier réparti sur 57 qualifications

Qualifications majoritaires



FORMATIONS



Accompagnement et connaissance de la personne âgée

Améliorer ses écrits professionnels

Autodétermination : fondamentaux et applications éducatives

Bienveillance et prévention de la maltraitance

Communication bienveillante, positive et efficace dans le secteur médico-social

Comprendre l'autisme et troubles envahissant du développement

Connaître et accompagner les enfants et adolescents accueillis en IME et ITEP

Connaître et accompagner les enfants et adolescents présentant des TSA

Gestion du stress

Gestion et prévention de l'agressivité et de la violence

La posture éducative face à la violence des jeunes

La toilette corporelle

Le polyhandicap

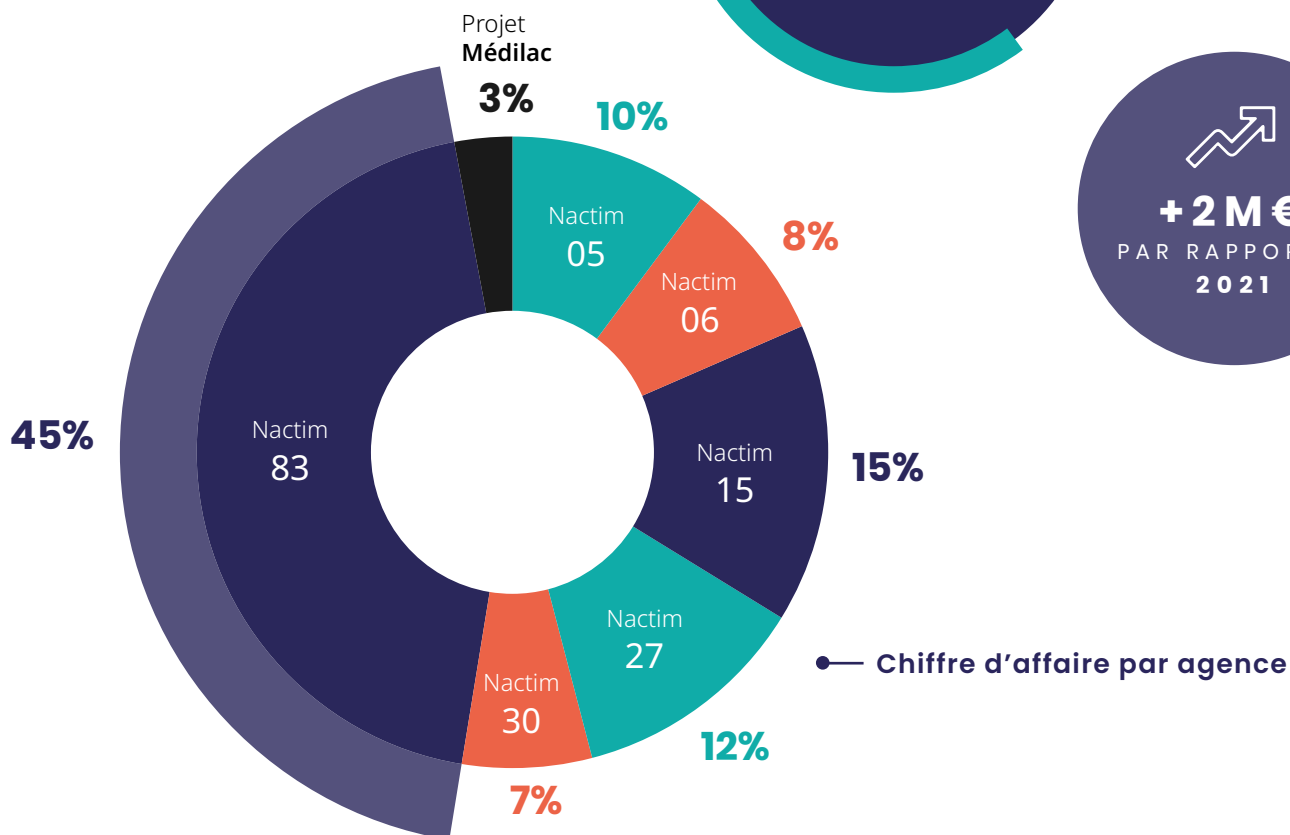
Manutention Gestes et Postures adaptés pour Polyhandicapés

Repas et troubles de la déglutition

Sensibilisation aux stratégies d'enseignement pour adultes avec autisme

Sensibilisation au travail de nuit

CHIFFRE D'AFFAIRE



02

2022 EN RÉSUMÉ

FRISE 2022

JANVIER

1er Séminaire des coopérateurs Nactim : **Réflexion sur le projet coopératif à 5 ans.**



Nouveau DPO en charge d'accompagner Nactim

Nouveau prestataire pour la **gestion du parc d'imprimantes**



Lancement du module informatique de gestion de la formation

Conseil de coopérative extraordinaire dédié à l'application des primes Segur et Laforcade pour les intérimaires Nactim

FEVRIER

MARS

Ecriture et diffusion du projet coopératif à 5 ans de Nactim



Finalisation du calcul de régularisation annuel.

AVRIL



MAI

Présentation de Nactim lors d'un CODIR élargi de l'association ADAPEI Var Méditerranée



Journée de cohésion de l'ensemble des salariés permanents Nactim

Restitution des résultats de l'Audit Quinquennal de Nactim

Intervention de Nactim à une table ronde lors de la journée de l'alternance organisée par l'OPCO Santé à Marseille.

Présentation de Nactim à l'Assemblée Générale du réseau UNAPEI de la région Auvergne Rhône Alpes à Aurillac.

Assemblée générale Nactim

JUIN



JUILLET

Mise en place d'une **nouvelle politique salariale** pour les salariés permanents de Nactim



OCTOBRE

Présentation de Nactim à diverses associations parisiennes adhérentes de Nexem et la FEHAP au siège de URSCOOP



DÉCEMBRE

Changement de prestataire informatique externe pour accompagner les équipes Nactim

Ouverture du poste d'**Assistante de formation** et Nomination d'une **référente santé et sécurité au travail**.



Elections professionnelles

Présentation de Nactim dans le cadre d'un réunion du CSE de l'association ADAPEI Var Méditerranée

Présentation de Nactim dans le cadre d'un réunion du CSE de l'association La Bourguette

SEPTEMBRE



Tenue d'un stand au Salon de l'Economie Sociale et Solidaire Sud à Marseille

Rencontre et Bilan annuel avec l'ensemble des coopérateurs de Nactim des Hautes Alpes à Gap.

NOVEMBRE



PROJET COOPÉRATIF

Un projet d'entreprise coopérative ambitieux et fédérateur

Une histoire inter associative riche d'enseignements

Notre coopérative existe depuis Septembre 2015. Elle est née d'un diagnostic partagé de nos besoins et d'une volonté **d'enBayer une certaine précarité des salariés en contrat à durée déterminée** en mutualisant notre offre et nos viviers de collaborateurs permettant ainsi **d'accroître leur durée du travail et de faciliter la réalisation de leur projet professionnel**. Et, par un renforcement de leurs compétences, leur faciliter l'accès à un emploi

CDI au sein de nos associations.

Nous avons vite perçu que plus la mutualisation entre associations s'effectuait sur un bassin d'emploi de proximité plus on amplifiait l'efficacité de la coopérative pour répondre aux besoins des établissements utilisateurs.

Nous avons aussi acquis la conviction que le modèle coopératif mobilisant chacun des membres comme acteur et contributeur du projet collectif était un **enjeu majeur pour développer des actions qualitatives** auprès de ces personnels qui représentent bien

souvent plus de 10% de nos effectifs.

Lors de la récente crise sanitaire que nous avons tous affrontée, nous avons pu mesurer la fiabilité et la solidité de notre coopération. Indéniablement, nous avons fait « amortisseur » et facilité la continuité des accompagnements des publics fragiles. **Tous nous ont témoigné le soutien et le soulagement que cela avait procuré aux directions d'établissements et services.**

Après avoir connu un important développement sur différents territoires, il nous a semblé important de prendre un temps pour, ensemble, réaliser un bilan avec nos atouts et faiblesses et déterminer le cap à privilégier pour les prochaines années.



🔄 Une dynamique collective porteuse d'un projet ambitieux et fédérateur

Fort de la maturité acquise, de la dynamique collective existante au sein du conseil des coopérateurs, il nous a semblé que le moment était venu **d'actualiser notre projet d'entreprise coopérative pour définir nos orientations stratégiques prioritaires pour les 5 prochaines années**. A cet effet la plupart des coopérateurs se sont retrouvés en séminaire durant deux jours pour **définir le cap et les objectifs** à privilégier eu égard aux importants enjeux du secteur social et médico-social auxquels nous allons devoir faire face.



La réflexion collective associant les coopérateurs (dirigeants associatifs et directeurs ESMS) et les salariés permanents de Nactim nous a amené à privilégier **6 orientations prioritaires avec, pour chacune, la construction d'un plan d'actions prioritaires :**



Accroître la notoriété de nactim pour attirer les talents



Optimiser notre service de placement en développant son agilité



Assurer une gestion dynamique des compétences et des carrières

Renforcer notre esprit coopératif : la nac'team



Promouvoir un développement harmonieux et pragmatique de nos actions



Contribuer à la création d'une fédération des coopératives



🔄 Une vie coopérative favorisant l'intelligence collective et l'efficacité

Nos orientations vont nécessiter une forte mobilisation collective pour réussir à décliner les ambitions fortes que nous avons tous collectivement souhaitées. **Nous misons sur la force et la cohérence de notre collectif.**

Notre expérience nous a montré que plus nous développons des réflexions concertées impliquant les cadres des établissements, **plus les mutualisations et implications au profit de la coopérative s'effectuent et mieux nous répondons aux attentes de chacun des établissements.** Nous pouvons être fiers de l'esprit très coopératif qui est développé entre les membres de Nactim. La charte éthique que nous avons établie se décline dans la majorité des territoires. C'est une réelle force qu'il nous faut ensemble entretenir, car, **c'est notre union et notre mobilisation à tous qui facilitera la bonne déclinaison de ce projet que nous avons plaisir à vous transmettre.** Je formule le vœu que chacun contribue à sa bonne déclinaison pour faciliter la réalisation des missions d'utilité sociale de nos organisations respectives.

Que chacun soit ici remercié pour sa mobilisation et son implication.



P Debieuvre
Président de Nactim

&

C Darcourt Potier
Directrice Exécutive de Nactim



Retrouvez tout le
projet en détail



83

NACTIM LA GARDE

Page Facebook
de l'agence

102

Établissements
accompagnés au
total sur 2022918 705,15 h
soit 571,7 ETPd'intérim et
équivalent ETP

1 870

Intérimaires actifs



713

Intérimaires
recrutés en 2022soit 38% du nombre
d'intérimaires actifs

1,9 ans

Ancienneté
moyenne des
intérimaires
actifs

Intérimaires sur chaque tranche

+ d'un 80%	218	12%
Entre un mi-temps et un 80%	233	12%
Moins d'un mi temps	1419	76%
Total général	1870	100%

Contrats d'alternance

Diplôme préparé par l'alternant	Nb
Moniteur éducateur	10
Educateur spécialisé	30
Accompagnant éducatif et social	15
Aide-soignant	2
Administratif	8
Maitresse de maison	1
Total	66

Profils des intérimaires

Qualifications H/F	Nb	%	Cumul %
AS - Aide-soignant	511	27%	27%
AES - Accompagnant Educatif et Social	290	16%	43%
ASH/ASI - Agent de service	185	10%	53%
ME - Moniteur(trice) éducateur(trice)	153	8%	61%
ES - Educateur(trice) spécialisé(e)	142	8%	69%
IDE - Infirmier	71	4%	72%
Moniteur(rice) d'atelier	70	4%	76%
Veilleur(se) de nuit	50	3%	79%
Surveillant(e) de nuit	43	2%	81%
Agent(e) de soins	33	2%	83%
AVS - Auxiliaire de vie sociale	31	2%	84%
Apprenti ES	29	2%	86%
Agent(e) de service logistique	22	1%	87%
ME _{ND} - Moniteur(trice) éducateur(trice) non diplômé(e)	18	1%	88%
Maître(sse) de maison	17	1%	89%
Agent(e) administratif(ve)	16	1%	90%

Actions de recrutement de l'agence

Janv 2022

- Présentation Nactim aux futurs diplômés AES de la Croix Rouge de Brignoles
- Présentation Nactim aux futurs diplômés ADVF du GRETA de Manosque
- Présentation Nactim en visio aux futurs diplômés AES de la Croix Rouge d'Ollioules

Fev 2022

- Participation à la remise des diplômes ME/ES à la Croix-Rouge d'Ollioules
- Présentation Nactim au GRETA du Var

Juil 2022

Job Dating à l'IRTS de Marseille

Mars 2022

- Job Dating saisonnier & alternance à La Seyne sur mer
- Forum Job dating au Pradet

Avril 2022

Job dating, Job d'été à Toulon au Palais Neptune

Juin 2022

Forum de l'emploi intercommunal à Pierrefeu

Sept 2022

Forum Emploi Santé et Services à la personne, Pôle Emploi à La Garde

Oct 2022

Session de recrutement Nactim à l'agence de La Garde

Mai 2022

- Job dating à l'IME les Morières de l'Association Phar83
- Session de recrutement à l'agence Nactim pour les profils ASH
- Forum Emploi, organisé par Face Var à Hyères
- Forum Emploi organisé par Envergure à Toulon
- Forum de l'alternance organisé par la Croix Rouge d'Ollioules
- Forum du service à la personne, organisé par Pole emploi à Brignoles
- Job Dating de la Mission Locale à Brignoles
- Session de recrutement Apprentissage AES à l'Agence Nactim

Nov 2022

- Rencontre avec des formateurs BPJEPS de Carcès
- Job Dating Pole Emploi à Brignoles

Dec 2022

Forum Emploi Santé et Services à la personne, Pôle Emploi à Brignoles

■ Source des candidatures

79% Recrutement Nactim · **21%** Candidats envoyés par l'établissement

■ Formations organisées

	Nb de participants
Repas et troubles de la déglutition	9
Sensibilisation au travail de nuit	8
Améliorer ses écrits professionnels	7
Comprendre l'autisme et troubles envahissant du développement	8
Communication bienveillante, positive et efficace dans le secteur médico-sociale	9
Accompagnement et connaissance de la personne âgée	8
Connaître et accompagner les enfants et adolescents accueillis en IME et ITEP	12
Bienveillance et prévention de la maltraitance	8
La toilette corporelle	9
Le polyhandicap	10
Manutention Gestes et Postures adaptés pour Polyhandicapés	10
La posture éducative face à la violence des jeunes	10
Sensibilisation aux techniques ecomat	1

05

NACTIM GAP

Page Facebook
de l'agence

32

Établissements
accompagnés au
total sur 2022202 560.78 h
soit 126 ETPd'intérim et
équivalent ETP

516

Intérimaires actifs



213

Intérimaires
recrutés en 2022soit 41% du nombre
d'intérimaires actifs

1,3 ans

Ancienneté
moyenne des
intérimaires
actifs

Intérimaires sur chaque tranche

+ d'un 80%	30	6%
Entre un mi-temps et un 80%	58	11%
Moins d'un mi temps	428	83%
Total général	516	100%

Contrats d'alternance

Diplôme préparé par l'alternant	Nb
Moniteur éducateur	1
Aide-soignant	2
Total	3

Profils des intérimaires

Qualifications H/F

	Nb	%	Cumul %
AS - Aide-soignant	119	23%	23%
AES - Accompagnant Educatif et Social	67	13%	36%
ASH/ASI - Agent de service	56	11%	47%
Moniteur adjoint d'animation	47	9%	56%
Agent de soins	39	8%	64%
IDE - Infirmier	34	7%	70%
ME - Moniteur éducateur	26	5%	75%
ES - Educateur spécialisé	19	4%	79%
Chauffeur	16	3%	82%
Surveillant de nuit	12	2%	84%
Agent de service logistique	9	2%	86%
Animateur	9	2%	88%
AVS - Auxiliaire de vie sociale	8	2%	89%

Source des candidatures

53% Recrutement Nactim · 47% Candidats envoyés par l'établissement

Actions de recrutement de l'agence

Janv 2022

- Job Dating Pole Emploi : Les Métiers du Soins, Gap
- Job Dating Alternance au GRETA, Gap

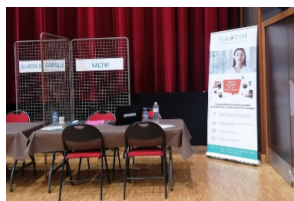
Nov 2022

- Forum Pole Emploi : La Grande Mobilisation pour l'Emploi, Gap



Mars 2022

- Forum Job été, Ville de Gap



- Job Dating en collaboration avec l'Association APF du 05, Gap

Juin 2022

- Petit Déjeuner Nactim, l'association APF 05 et l'IFAS à Sisteron à l'honneur

Job Dating Alternance, IFAS de Sisteron

Mai 2022

- Jeu, Set et Job, organisé par la Mission Locale, Gap



- Forum de l'emploi – Été, Chorges



Formations organisées

	Nb de participants
Repas et troubles de la déglutition	6
Gestion du stress	8
Communication bienveillante, positive et efficace dans le secteur médico-social	9
Améliorer ses écrits professionnels	4
Manutention Gestes et Postures adaptés pour Polyhandicapés	7
Connaître et accompagner les enfants et adolescents présentant des TSA	11
Le polyhandicap	4
La posture éducative face à la violence des jeunes	12
Comprendre l'autisme et troubles envahissant du développement	12
Sensibilisation au travail de nuit	9

06

NACTIM VALLAURIS

Rejoint en 2022 :
L'association APAJH 83, soit 4 établissements nouveaux :
2 FAM et 2 Centres d'accueil de jour

Page Facebook
de l'agence



14

Établissements
accompagnés au
total sur 2022



90 698.15 h
soit 56 ETP
d'interim et
équivalent ETP



278

Intérimaires actifs



128

Intérimaires
recrutés en 2022
soit 46% du nombre
d'intérimaires actifs



1 an

Ancienneté
moyenne des
intérimaires
actifs

Intérimaires sur chaque tranche

+ d'un 80%	12	4%
Entre un mi-temps et un 80%	22	8%
Moins d'un mi temps	244	88%
Total général	278	100%

Contrats d'alternance

Diplôme préparé par l'alternant	Nb
Educateur spécialisé	4
Accompagnant éducatif et social	2
Total	6

Profils des intérimaires

Qualifications H/F	Nb	%	Cumul %
AS - Aide-soignant	69	25%	25%
AES - Accompagnant Educatif et Social	54	19%	44%
AVS - Auxiliaire de vie sociale	35	13%	57%
ME - Moniteur éducateur	29	10%	67%
ASH/ASI - Agent de service	19	7%	74%
ES - Educateur spécialisé	14	5%	79%
IDE - Infirmier	14	5%	84%
Surveillant de nuit	13	5%	89%

Source des candidatures

81% Recrutement Nactim · 19% Candidats envoyés par l'établissement

Actions de recrutement de l'agence

Fev 2022

Rencontre avec le GRETA de Nice, présentation des formations AES et sur l'alternance.

Mai 2022

- Job Dating Pole Emploi, Fréjus
- Job Dating Nes&Cité, Cannes



Mars 2022

- Forum de l'Emploi- Allianz Riviera- OGC Nice
- Job Dating au FO Ma Sousto, Puget Sur Argensw
- Petit déjeuner / Job Darting à IME d'Asclépios, Fréjus
- Session de recrutement PLIES, Cannes



Sept 2022

Job Dating Pole Emploi : Les métiers de la Santé, Antibes

Avril 2022

Job Dating à la MAS Olivier, Puget-sur-argens

Juin 2022

- Job Dating Pole Emploi, Antibes



- Job Dating Alternance Pole Emploi, Draguignan



Formations organisées

Nb de participants

La posture éducative face à la violence des jeunes	4
Améliorer ses écrits professionnels	9
Repas et troubles de la déglutition	8
Connaître et accompagner les enfants et adolescents accueillis en IME et ITEP	11
Bienveillance et prévention de la maltraitance	11
Comprendre l'autisme et troubles envahissant du développement	6
Sensibilisation au travail de nuit	8
La toilette corporelle	8

15

NACTIM AURILLAC

Page Facebook
de l'agence



22

Établissements
accompagnés au
total sur 2022



312 386,95 h
soit 194 ETP

d'intérim et
équivalent ETP



668

Intérimaires actifs



288

Intérimaires
recrutés en 2022

soit 43% du nombre
d'intérimaires actifs



1,3 ans

Ancienneté
moyenne des
intérimaires
actifs

Intérimaires sur chaque tranche

+ d'un 80%	59	9%
Entre un mi-temps et un 80%	94	14%
Moins d'un mi temps	515	77%
Total général	668	100%

Profils des intérimaires

Qualifications H/F

	Nb	%	Cumul %
ASH/ASI - Agent de service	213	32%	32%
Agent de soins	137	21%	52%
AS - Aide-soignant	120	18%	70%
AES - Accompagnant Educatif et Social	92	14%	84%
IDE - Infirmier	24	4%	88%

Contrats d'alternance

Diplôme préparé par l'alternant	Nb
Educateur spécialisé	8
Accompagnant éducatif et social	21
Aide-soignant	13
Psychomotricien	4
Total	46

Source des candidatures

61% Recrutement Nactim · 39% Candidats envoyés par l'établissement

Actions de recrutement de l'agence

Janv 2022

Présentation Nactim à l'INFA d'Aurillac, à la future promotion de jeunes diplômés AES.

Mars 2022

Session de Recrutement Pôle Emploi Aurillac

Mai 2022

- Session de Recrutement Pôle Emploi, Aurillac
- Présentation de Nactim à la Mission Locale d'Aurillac

Juin 2022

- Job Dating Nactim à l'agence d'Aurillac



- Présentation de Nactim à l'INFA d'Aurillac.

Sept 2022

- Session de recrutement Pôle Emploi d'Aurillac
- Présence au Salon de l'emploi et de l'apprentissage du Cantal



Oct 2022

Présentation de Nactim à la Mission Locale d'Aurillac

Dec 2022

Session de recrutement Pole Emploi d'Aurillac

Formations organisées

	Nb de participants
Bienveillance et prévention de la maltraitance	7
Comprendre l'autisme et troubles envahissant du développement	10
Autodétermination : fondamentaux et applications éducatives	6
Gestion du stress	3
Repas et troubles de la déglutition	3
Manutention Gestes et Postures adaptés pour Polyhandicapés	5
Accompagnement et connaissance de la personne âgée	10
Gestion et prévention de l'agressivité et de la violence	9
Sensibilisation au travail de nuit	5

27

NACTIM EVREUX

Page Facebook
de l'agence



21

Établissements
accompagnés au
total sur 2022



259 132,17 h
soit 161,3 ETP

d'intérim et
équivalent ETP



599

Intérimaires actifs



277

Intérimaires
recrutés en 2022

soit 46% du nombre
d'intérimaires actifs



1,2 ans

Ancienneté
moyenne des
intérimaires
actifs

Intérimaires sur chaque tranche

+ d'un 80%	54	9%
Entre un mi-temps et un 80%	69	12%
Moins d'un mi temps	479	79%
Total général	599	100%

Profils des intérimaires

Qualifications H/F

	Nb	%	Cumul %
AES - Accompagnant Educatif et Social	268	45%	45%
AES - Accompagnant Educatif et Social non diplômé	149	25%	70%
AS - Aide-soignant	87	15%	84%
Agent de service logistique	26	4%	88%
ASH/ASI - Agent de service	20	3%	92%

Contrats d'alternance

Diplôme préparé par l'alternant	Nb
Moniteur éducateur	1
Educateur spécialisé	2
Accompagnant éducatif et social	16
Total	19

Source des candidatures

65% Recrutement Nactim · 35% Candidats envoyés par l'établissement

Actions de recrutement de l'agence

Mars 2022

Job Dating Nactim, à Dreux

Avril 2022

Job Dating Nactim à Verneuil

Sept 2022

- Forum 24h pour l'emploi à Evreux



Oct 2022

- Petit Déjeuner Halloween à l'agence Nactim d'Evreux



- Job dating Nactim au Home Charlotte de l'Association Marie Hélène.

Nov 2022

- Job dating Nactim au Home Nathalie de l'Association Marie Hélène
- Participation à la matinée de recrutement en partenariat avec la Mission Locale de Dreux.

Dec 2022

- Présence à la Cérémonie de remise des diplômes des alternants Nactim à l'IFEM d'Evreux, 100% de réussite !



- Job dating Nactim au Foyer Annie Solange de l'Association Jules Ledein.

Formations organisées

	Nb de participants
Gestion et prévention de l'agressivité et de la violence	11
Autodétermination : fondamentaux et applications éducatives	11
Communication bienveillante, positive et efficace dans le secteur médico-social	10
Repas et troubles de la déglutition	12
Améliorer ses écrits professionnels	8
La toilette corporelle	8
Bienveillance et prévention de la maltraitance	8
Connaître et accompagner les enfants et adolescents présentant des TSA	11
Manutention Gestes et Postures adaptés pour Polyhandicapés	11

30

NACTIM NÎMES

Page Facebook
de l'agence



29

Établissements
accompagnés au
total sur 2022



158 213,92 h
soit 98,5 ETP

d'intérim et
équivalent ETP



394

Intérimaires actifs



174

Intérimaires
recrutés en 2022

soit 44% du nombre
d'intérimaires actifs



1,2 ans

Ancienneté
moyenne des
intérimaires
actifs

Intérimaires sur chaque tranche

+ d'un 80%	26	7%
Entre un mi-temps et un 80%	41	10%
Moins d'un mi temps	327	83%
Total général	394	100%

Contrats d'alternance

Diplôme préparé par l'alternant	Nb
Moniteur éducateur	8
Accompagnant éducatif et social	1
Total	9

Profils des intérimaires

Qualifications H/F	Nb	%	Cumul %
AES - Accompagnant Educatif et Social	84	21%	21%
AS - Aide-soignant	77	20%	41%
Agent(e) de soins	39	10%	51%
ES - Educateur spécialisé	36	9%	60%
ME - Moniteur éducateur	30	8%	68%
Moniteur adjoint d'animation	27	7%	74%
Maîtresse de maison	19	5%	79%
Agent de service logistique	13	3%	82%
Surveillant de nuit	8	2%	85%
ASH/ASI - Agent de service	7	2%	86%
Animateur	6	2%	88%
Agent d'accueil de jour	5	1%	89%
Moniteur d'atelier	4	1%	90%

Source des candidatures

85% Recrutement Nactim · 15% Candidats envoyés par l'établissement

Actions de recrutement de l'agence et animations sur les réseaux sociaux



Candidatures
Aujourd'hui plus que jamais nous avons besoin de vous !

Aide soignant H/F
Soutien H/F
Accompagnement éducatif & social H/F
Moniteur éducateur H/F
Éducateur spécialisé H/F
Surveillant de nuit H/F
Agent de services H/F
Maîtrise de maison
Cuisinier H/F
Moniteur d'atelier H/F

Postulez directement ici

Janv 2022



NACTIM
L'INTERIM AUTREMENT

Aide-Soignant H/F
Le Grau du Roi (30240)
Saint Esteve Janson (13610)
Pelissanne (13330)

Etablissements :

- FAM
- MAS
- FDV

Aide-soignant H/F
L'aide soignant est une profession présente, de manière, de relation et de soutien à la santé pour permettre et faciliter la continuité de la vie, le bien-être et l'autonomie de la personne. Les aides-soignants ont l'aide soignant sont pas assurés la plus de compétences, la motivation et le plaisir de leur travail, l'aise à la tâche, la force, à l'habileté et à l'enthousiasme.

Avril 2022

Fev 2022

Job Dating à St Estève Janson



NACTIM
L'INTERIM AUTREMENT

WORK MEETING

VEZ-NOUS RENCONTRER !

Nactim vous propose une session de recrutement le mercredi 16 février 2022 à Saint-Estève-Janson (13610)

Inscriptions au 04 66 67 86 34 ou contact30@nactim.fr

Mars 2022

Présence au salon TAF de Nîmes



NACTIM

NOUS AVONS BESOIN DE VOUS !

Profils recherchés :
AS
AES
ME
AVS
ou faisant fonction

Secteurs dépt. 13 :
Salon de Provence
St Estève Janson

Secteur dépt. 84 :
Pertuis et alentours

Secteur dépt. 30 :
le Grau du Roi

04 66 67 86 34
contact30@nactim.fr

Mai 2022



RECRUTEMENT !

AGENT D'ACCUEIL SOCIAL H/F

SECTEUR : MARSEILLE 15°
CV : RECRUTEMENT30@NACTIM.FR

04 66 67 86 34

Jun 2022

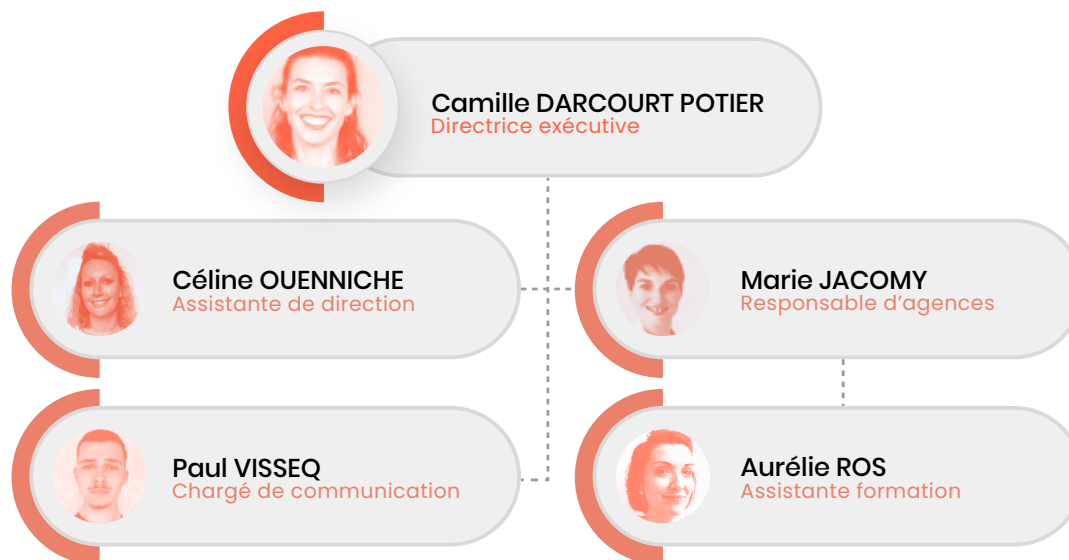
Formations organisées

Formations organisées	Nb de participants
Sensibilisation aux stratégies d'enseignement pour adultes avec autisme	16
Autodétermination : fondamentaux et applications éducatives	8
Gestion du stress	8
Gestion et prévention de l'agressivité et de la violence	9
Manutention Gestes et Postures adaptés pour Polyhandicapés	11
La toilette corporelle	4
Repas et troubles de la déglutition	5
Améliorer ses écrits professionnels	10
Comprendre l'autisme et troubles envahissant du développement	11
La posture éducative face à la violence des jeunes	5
Sensibilisation au travail de nuit	10
Bienveillance et prévention de la maltraitance	6

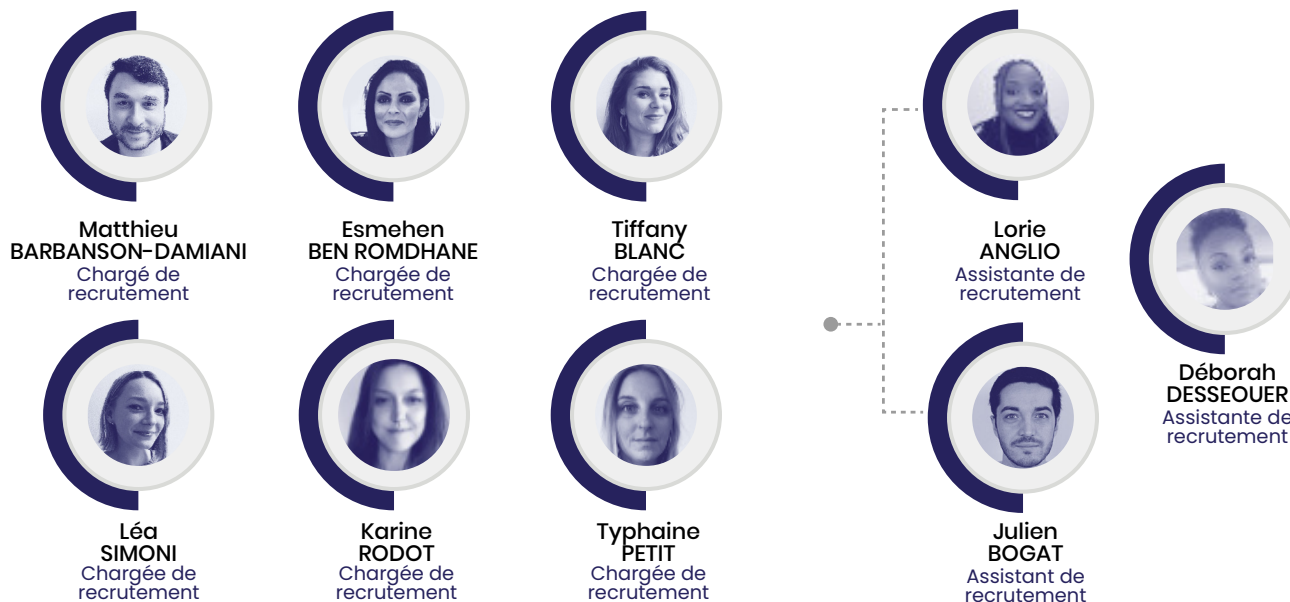
03

ORGANIGRAMME

ORGANIGRAMME



Agence La Garde 83



Agence Nîmes 30



**Elise
GRAILLE**
Chargée de
recrutement

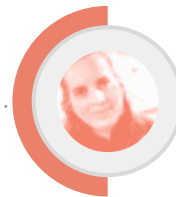


**Djamila
VERDIS**
Assistante de
recrutement

Agence Aurillac 15



**Marine
AUTESSERRE**
Chargée de
recrutement



**Léa
GUERIN**
Chargée de
recrutement

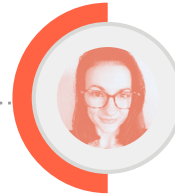
Agence Evreux 27



**Marion
PETEL**
Chargée de
recrutement



**Aurélie
GOTTI**
Chargée de
recrutement



**Elodie
PERROUX**
Assistante de
recrutement

Agence Vallauris 06

Temporairement à La Garde



**Romane
CHARROPPIN**
Chargée de
recrutement
(en alternance)

Agence Gap 05



**Cynthia
GALLO**
Chargée de
recrutement



**Pauline
ROUILLARD**
Assistante de
recrutement

04

LES INTÉRIMAIRES TÉMOIGNENT

« MATTHIEU MARION & LIONEL ARMENIO Chefs de services MAS Acacias

🔗 Pouvez-vous vous présenter en quelques mots ?

Matthieu MARION : Je suis Marion Matthieu, chef de service à la maison d'accueil spécialisé des Acacias à Pierrefeu-du-Var depuis 2 ans.

Lionel ARMENIO : Je suis Lionel Armenio, chef de service à la maison d'accueil spécialisé des Acacias depuis 9 ans. Nous nous répartissons avec Mathieu la « chefferie » de service de la MAS.

🔗 Comment décririez-vous la collaboration avec Nactim sur l'année 2022 ?

Matthieu MARION : Favorable, appréciable, je tiens à le dire en préambule. Le fait qu'on se retrouve aujourd'hui à l'occasion de l'embauche de trois professionnels en CDI renforce cette collaboration complètement nécessaire au regard de la spécificité de notre établissement. Nous sommes attachés aux gens qu'il y a aussi derrière Nactim, je pense qu'en la personne d'Esmehen on a trouvé quelqu'un qui comprend nos besoins. Ça se renforce avec le fait que vous veniez aujourd'hui, vous êtes déjà venus précédemment et vous avez pu faire un tour de chaque unité donc ça vient affiner votre connaissance des besoins de la structure et de chaque unité puisque chaque unité a des besoins particuliers. De mon point de vue, [...] je vois ce partenariat d'un bon œil.

Lionel ARMENIO : Ce qui est agréable c'est de passer d'une prestation de service à un partenariat, je trouve que c'est ce qui change les choses. On peut être davantage dans l'échange à propos des professionnels qui travaillent avec nous ou qu'il nous faudrait, plutôt que de travailler sur un planning et des horaires, parcequ' « il nous faut quelqu'un ». Nactim a suffisamment compris nos particularités pour nous présenter des profils adéquats, à nous ensuite en tant que professionnels d'y apporter la nuance terrain nécessaire pour affecter la personne dans la meilleure unité pour elle et d'en faire part à Nactim qui l'intègre très bien dans ces propositions de personnel.

🔗 Quels sont les principaux apports de Nactim dans votre quotidien ?

Matthieu MARION : Nactim répond très majoritairement à nos besoins en personnel non permanents. Cette réussite quantitative et qualitative permet de maintenir un bon ratio d'encadrement entre le nombre de personnels permanents et temporaires nécessaires à maintenir un bon climat professionnel et de maintenir une qualité d'accompagnement de nos résidents qui vivent aux Acacias. Il y a également une absence de frein dans ce partenariat, nous pouvons être autonomes aussi et appeler directement les intérimaires et leur proposer différents types de missions.

Lionel ARMENIO : Je compléterai avec le fait que pour moi le principal apport c'est la combinaison entre les missions d'intérim ponctuelles, ciblées « one shot » et le fait qu'on ait des missions d'intérim CDD. Je vais dire ça comme ça, des professionnels qu'on appellera nous les « intérimaires repérés » qui s'inscrivent dans une logique d'équipe, dans une logique d'établissement à minima et peuvent nous permettre d'avoir une certaine sérénité par rapport à l'anticipation du mois à venir. Moi c'est cette dimension là que je trouve la plus rassurante.



🔗 Etes-vous satisfait de la qualité des recrutements de Nactim ?

Matthieu MARION : Oui globalement au regard de la quantité de personnel qui intervient aux Acacias, il y a parfois une nécessité de recentrer nos besoins et de les mettre en miroir avec des profils de personnes.

Lionel ARMENIO : On ne peut pas anticiper toujours nos besoins, donc on vous fait confiance. Des fois ça marche, des fois ça ne marche pas. Mais ça marche quand même plus souvent que ça marche pas donc globalement c'est plutôt positif. Qui plus est, quand cela ne marche pas je fais la différence entre l'inadéquation d'une personne sur le plan professionnel avec l'établissement ou un problème de savoir être qu'il est souvent très difficile de détecter lors des entretiens d'embauche. On est sur deux choses différentes.

🔗 Etes-vous satisfaits de l'accompagnement Nactim ?

Matthieu MARION : À titre personnel je suis aussi attaché aux relations de personne à personne et c'est ce qu'on a construit avec Esmehen. Cette proximité fluidifie aussi cette communication donc c'est plutôt un « oui ».

Lionel ARMENIO : C'est plutôt un « oui » mais aussi parce qu'au niveau de l'établissement on a su se répartir les fonctions, les tâches entre chef de service et coordinateurs pour que ce soit possible. C'est quand même du boulot même si nous ne sommes ni Nactim ni les recruteurs et même si nous ne sommes pas au contact pour relancer les personnes. Il y a quand même du boulot pour connaître ses besoins, pour envoyer des demandes, pour fidéliser les intérimaires, suivre leurs contrats etc.. Il y a du travail derrière ; c'est pour ça que je dis qu'on s'éloigne un peu de la prestation de service externalisé. Concrètement il y a vraiment quelque chose qui est entretenu et qui se joue aussi dans la qualité relationnelle avec les intérimaires. On voit que moins nous faisons de distinction entre le personnel titulaire et le personnel intérimaire, plus il y a une adéquation, une synergie qui se passe dans l'établissement, sur les unités et dans la qualité du travail. Je trouve même qu'il y a des personnes sur lesquelles on avait des doutes qu'on a pu voir s'investir au fur et à mesure dans le travail parce qu'on proposait une forme de suivi et d'écoute.



Matthieu MARION / Lionel ARMENIO





Christian F.
Surveillant
de nuit
Nactim 83



Je recommande Nactim sans problème parce que je trouve que c'est très sérieux et très bien encadré. Quand on reçoit les mails ou les sms on a la réponse de suite et le planning est très bien fait, il y a rien à dire.

Amandine C.
Educatrice spécialisée
Nactim 83

J'apprécie travailler avec Nactim, je trouve que vous êtes une équipe agréable, j'ai absolument rien à redire. En plus vous avez maintenant un bon panel d'établissements donc il y en a pour tous les goûts.

Karima F.
AES **Nactim 83**

Grâce à Nactim, j'ai pu mettre à profit ma formation d'AES et effectuer une période de 8 mois de stage, en travaillant sur des structures différentes.

Quand l'occasion s'est présentée, j'ai opté pour un CDI en EEAP !

Merci à l'Équipe Nactim.



Lucie C.
Aide-soignante **Nactim 83**

Une amie m'a fortement conseillé de me tourner vers Nactim, j'ai d'abord hésité mais j'ai fini par m'inscrire car beaucoup de missions m'étaient proposées.

Il y a très bon suivi de la part des chargés de recrutement, ils nous appellent régulièrement pour faire le point et on sent qu'ils se préoccupent vraiment de nous.

Soraya B.
Monitrice Educatrice
Nactim 83

J'entretiens une relation très humaine avec Nactim. Vous êtes à l'écoute de nos attentes et de nos besoins. J'ai beaucoup apprécié mon entretien d'embauche car l'équipe m'a très vite mise à l'aise.

Yannick M.
Moniteur Educateur **Nactim 83**

J'interviens chez Nactim depuis novembre 2019.

N'étant pas issu du milieu du social et médico-social j'ai souhaité être formé de manière à théoriser ma pratique de terrain. Nactim a répondu de manière positive à mes sollicitations et je passe actuellement le DEME en contrat de professionnalisation.

Grâce à des échanges professionnels et constructifs nous avons tissé une relation de confiance et j'ai systématiquement trouvé un interlocuteur pouvant répondre clairement à mes questions.

Nathalie N.
AES **Nactim 83**

L'équipe Nactim est bienveillante, la communication est fluide, quand on se pose des questions, on a des réponses rapidement.

De plus, les réponses ont toujours été claires et précises donc moi ça me permettait d'avancer très simplement dans ma vie personnelle.



Héloïse C.
Aide-soignante
Nactim 83

Je recommande Nactim car comparé aux autres agences dans lesquelles j'ai pu travailler, Nactim m'a donné plus de missions et était bien plus sérieux.

C'est clairement grâce à Nactim que je suis en CDI aujourd'hui



Mina H.
AES **Nactim 27**

L'équipe est toujours là en cas de besoin. À chaque fois que je me suis posé une question, j'ai eu un retour rapidement.

J'ai toujours trouvé des missions correspondant à mes horaires et attentes.

Quand j'ai eu besoin d'aide pour une formation manutention, Nactim a répondu présent. Je vous remercie pour votre attention envers les intérimaires.

Dominique L.
Aide-soignante
Nactim 27

Les relations entre Nactim et moi sont cordiales. L'équipe est disponible et à l'écoute. Je suis entièrement satisfaite.

Sylvette F.
AMP **Nactim 27**

Cela fait quelques années que je travaille pour Nactim et j'en suis très satisfaite.

Votre accueil est chaleureux et vous prenez le temps d'être à notre écoute ainsi que de répondre à nos besoins.

Soraya B.
Monitrice Educatrice
Nactim 27

Avec Nactim vous n'avez pas l'impression d'être un numéro. On vous écoute et on vous guide. Que ce soit contact appel ou mail vous êtes sûr d'avoir une réponse claire. Si par hasard les personnes de l'agence n'ont pas de réponse elles se renseignent et reviennent vers vous pour vous tenir au courant.

S'il y a le moindre problème vos paroles sont entendus et vraiment prises en compte. L'équipe n'hésite pas à demander si tout se passe bien sur le poste où nous nous trouvons. Quant aux formations proposées elles sont en rapport avec votre poste et enrichissent vos compétences. C'est un plaisir de travailler avec une agence aussi humaine. Merci l'équipe Nactim !

Véronique P.
AMP **Nactim 27**

L'équipe de Nactim est toujours à l'écoute et très agréable avec ses intérimaires. Je suis très contente de travailler avec vous.

Elisabeth A.
AMP **Nactim 27**

L'agence est toujours à l'écoute, très disponible que ce soit au téléphone ou par mail. Les réponses à mes questions sont toujours claires.

Speciose M.
AMP non diplômée **Nactim27**

Ça fait plusieurs années que je travaille avec votre agence je ne peux en dire que du positif. Je remercie l'équipe qui est toujours à l'écoute. J'ai recommandé votre agence a beaucoup de monde !



Yannick S.
AS en apprentissage
Nactim 15

Je suis très satisfait de mes échanges et de la disponibilité de Nactim. L'équipe est toujours disponible et très réactive. Continuez comme cela.

Virginie L.
ASI
Nactim 15

J'entretiens une très bonne relation avec Nactim. Vous êtes toujours disponibles pour répondre à mes questions ou me diriger vers le service concerné. Rien à dire continuez ainsi.

Mansour E.
Apprentis ES **Nactim 15**

Nactim m'a permis de réaliser mon projet de reconversion professionnelle dans le secteur du médico-social. L'équipe sait s'adapter aux spécificités de leurs collaborateurs.

Je bénéficie auprès de Nactim d'un accompagnement professionnel, humain et chaleureux. L'équipe est à l'écoute et très réactive, je recommande vivement.



Alison D.
Infirmière **Nactim 15**

La nouvelle équipe est géniale, toujours à l'écoute et les réponses à nos questions sont toujours rapides.

J'espère rester encore très longtemps parmi vous.



Max E.
ASI **Nactim 05**

Je n'ai rien à redire sur ma relation avec Nactim. Vous êtes toujours à l'écoute et très réactif.



Estelle S.
ASI
Nactim 15

L'agence Nactim a une très bonne équipe qui est également fort sympathique, à l'écoute et dynamique.

Eliud L.
ES **Nactim 30**

Nactim est efficace, clair et attentif aux besoins des intérimaires. Vous faites du très bon travail.

Sullimane R.
AS **Nactim 30**

Je suis très content, à chaque appel ou e-mails, on répond à toutes mes interrogations. Je n'ai absolument rien à redire pour le moment. Pour faire bref, c'est ma première expérience dans le domaine professionnel et avoir commencé avec vous est le choix parfait.

Veronique G.
AS **Nactim 05**

La relation entre Nactim et moi est parfaite !

Bérangère C.
Accompagnement
Educatif et Social
Nactim 30

Nactim est une agence de travail très humaine et à l'écoute de ses employés. Les chargés de recrutements sont compétents et très efficace. Je suis très épanouie chez Nactim.

Karima B.
AMP **Nactim 30**

Toujours rapide dans les retours et efficace. On me donne très souvent les missions qui correspondent à mes attentes. On pense à moi et à comment je veux travailler.

Je me sens écoutée et c'est agréable.

Sylvie B.
AES **Nactim 30**

Les relations entre Nactim et moi sont cordiales. L'équipe est disponible et à l'écoute. Je suis entièrement satisfaite.



Catherine S.
Surveillante de nuit
Nactim 06

Je tiens à remercier l'équipe Nactim, qui depuis 2019, reste très à l'écoute, humaine et disponible, sachant répondre à toute question. Grâce à la réactivité de cette équipe et des missions régulières, j'ai pu travailler sans discontinuité.

Marlène L.
Aide-soignante
Nactim 05

Plutôt que de faire des phrases, je préfère utiliser quelques mots : convivialité, équipe, efficacité.

05

SYNTHÈSE FINANCIÈRE



CHIFFRES CLÉS

53 610 k€

de chiffre d'affaires

+3,8%

Le chiffre d'affaires de Nactim est la somme des ventes de services sur un exercice comptable, soit l'ensemble des salaires bruts des intérimaires auxquels nous avons appliqué, en 2022 le taux de facturation de 1,85.



36 218 k€

Masse salariale intérimaires



1,87

Coût de revient moyen



- 893 k€

Besoin en fonds de roulement (BFR)

Ceci représente le montant que Nactim doit financer afin de couvrir le besoin résultant des décalages des flux de trésorerie correspondant aux décaissements (dépenses) et aux encaissements (recettes) liés à son activité.

936 k€
de trésorerie



0€
de résultat

Nactim est une société coopérative d'intérêt collectif à but non lucratif.

La facturation des services de Nactim est à prix coûtant, ce qui explique le résultat équivalent à 0€.

ECLAIRAGE SUR LE COÛT DE NACTIM POUR UN COOPÉRATEUR

La facturation d'un établissement coopérateur correspond au montant du salaire brut de l'intérimaire hors ICP et IFM multiplié par le taux de facturation évalué à 1,87 en moyenne pour l'année 2022.

Voici ce que couvre le taux à 1,87 :



Le salaire mensuel brut de l'intérimaire



Les IFM ICP



Les charges patronales



Les frais de fonctionnement des agences Nactim permettant de déployer de nombreuses actions de recrutement, de formation, d'assurer la gestion administrative de l'embauche du personnel non permanent, la paie, la gestion et les déclarations sociales etc.



Les avantages sociaux de l'intérimaire



Le CSE Nactim

En 2022, le coût du fonctionnement de Nactim représente environ 8% de la facture.

06

ORIENTATIONS 2023

GRANDES ORIENTATION 2023



Accroître la notoriété de nactim pour attirer les talents

- Mise en place d'une stratégie de communication digitale
- Promouvoir les secteurs du medico social, social et sanitaire en général en participant aux actions nationales, régionales ou départementales
- Initier de grands évènements coopératifs pour chaque grand territoire



Optimiser notre service de placement en développant son agilité

- Identifier et prioriser les évolutions des fonctionnalités de plateforme informatique
- Développer une astreinte digitalisée
- Intensifier les visites et immersions auprès de nos coopérateurs pour affiner encore plus notre connaissance de leurs contraintes et besoins



Assurer une gestion dynamique des compétences et des carrières

- Conforter les compétences de nos intérimaires grâce à un plan de formation adapté aux besoins des établissements et des intérimaires.
- Renforcer le pilotage et l'accompagnement des alternants



Renforcer notre esprit coopératif : la nac'team

- En local, organiser des réunions visant à rassembler et fédérer les utilisateurs finaux de Nactim (chefs de services, assistantes de direction, directeurs établissements etc...) toutes associations confondues
- Intégrer davantage les utilisateurs finaux dans nos projets d'amélioration continue



Promouvoir un développement harmonieux et pragmatique de nos actions

- Répondre aux demandes d'informations des associations intéressées et travailler leur intégration main dans la main
- Piloter et standardiser les études d'ouverture de nouvelles agence



Contribuer à la création d'une fédération des coopératives

- Participation aux réunions de travail avec les autres SCIC
- Participer à l'organisation d'évènements visant à nous rassembler et partager les bonnes pratiques
- Participer à la réflexion autour de la création de groupements divers, inter SCIC



NACTIM

www.nactim.fr

